

Experience Green Belt: Connecting Nature, People and History.

Green Belts: Local Solutions for Global Challenges, 22 – 24 March 2011, Toronto

Dr. Uwe Riecken

German Federal Agency for Nature Conservation (BfN)

Bonn, Germany



Agenda

- Introduction
- Experience Green Belt: The idea
- Structure
- Implementation
- Some results
- Outlook

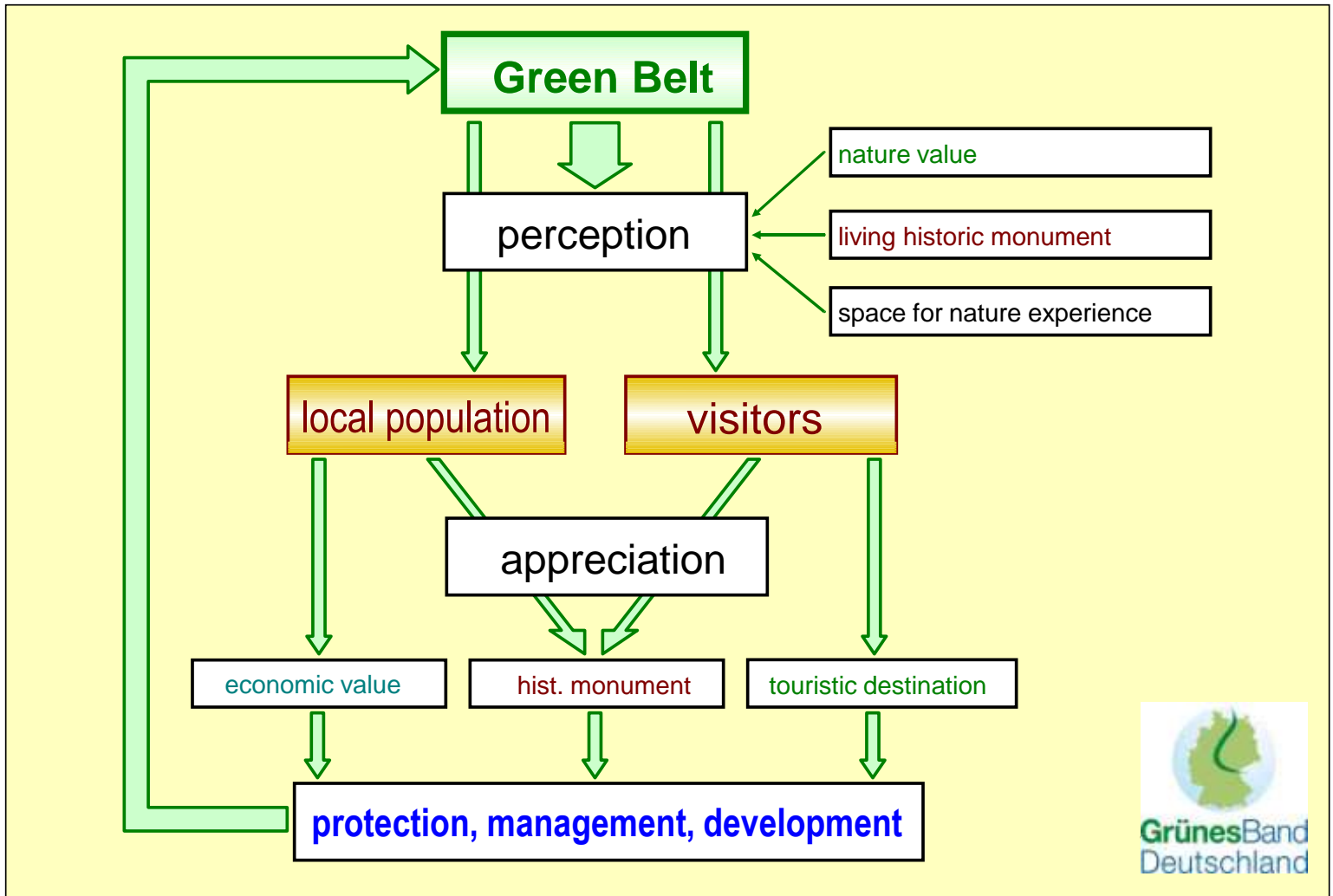


The Green Belt in Germany shall work as

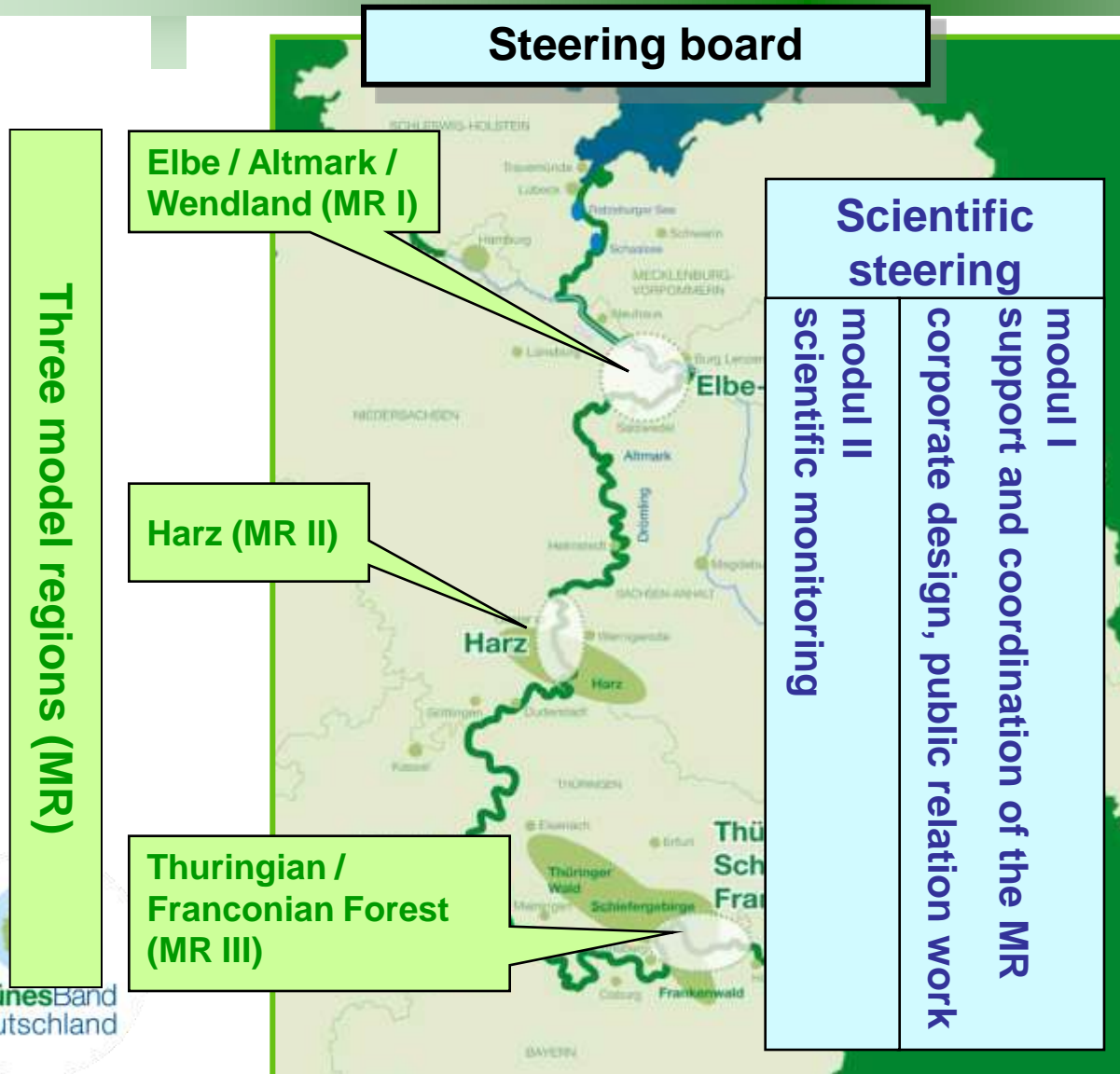


- part of the national and international ecological network
- refuge for a lot of endangered Species
- a living monument for the younger European history
- a chain of beautiful and remote areas with high value for recreation

„Experience Green Belt“: the idea



„Experience Green Belt“: structure



Complex structure:

- three model regions (MR)
- in each region numerous partners from:
 - nature conservation, tourism and administration
 - several federal states (Bundesländer)
- each model region also with complex structure
- lots of coordination, public relation work etc.

Slogans



Elbe / Altmark /
Wendland: **‘Border
experiences in the
quadripoint country’**

Harz: **‘On Harz
border paths
through nature and
history’**

Thuringian / Franconian
Forest: **‘Green Belt - an
(inter)active experience’**

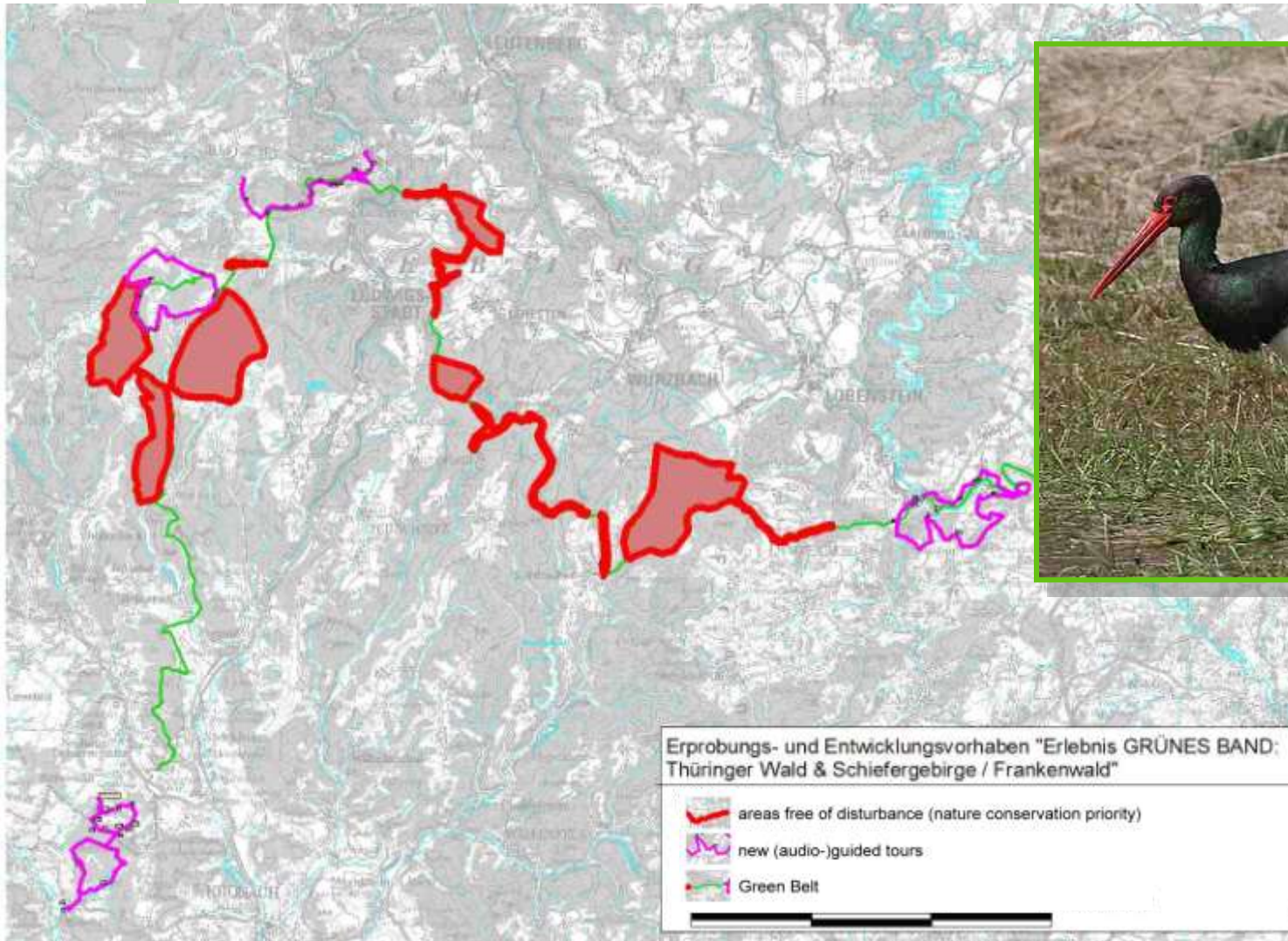


Nature conservation activities

- Data collecting, mapping planning
- Management of valuable habitats
- Construction of water bodies (breeding and resting habitats)



Thuringian / Franconian Forest: Black stork



Thüringer Wald & Schiefergebirge / Frankenwald



Scientific monitoring I

Nature conservation aspects, including:

- controlling of management measures
- special focus on water bodies and dry open ecosystems
- structural development
- species (e.g. plants, birds several groups of insects)
- etc.



Nature experience

- hiking paths, guided tours
- canoeing
- biking courses
- audio guided tours
- work camps
- special concrete touristic offers



Thuringian / Franconian Forest:

Seven information points ,Experience Green Belt‘

- internet access and special information on the Green Belt
- 4 info-points also offer the opportunity to loan audio guides (MP3-, SatNav-Audioguides)

Mobile phone guides

A lot of printed information

- maps
- tour books
- etc.



Model region Harz



Establishing and marking the ,Harz Border Path‘

- 650 signs,
- 1000 labels,
- information panels



Thematic route ,Historic borders‘



Model region Harz

National park visitor's center Torfhaus:

- opened 26. May 2009
- exhibition on ‚Experience Green Belt‘
- special guided tours
- education programme for rangers and national park guides



Younger German history

- historic workshops
- cooperation with border museums
- witness of history reports
- Integration of land art objects
- development and reconstruction of border relicts



Culture

- literature dealing with aspects of nature or history of the border area: Exhibition
- art projects with schools



Touristic offers

Heiß und kalt den Strom hinab

Das besondere Naturerlebnis in der wintertlichen Elbtalaut! Die Luft ist vom vielfachen Ruf der Wildgänse erfüllt, weit sind die melancholischen Töne der Singelwäine zu hören.

Unsere g. kanadischer geeignet, gerüstet!

- = 2 Über
- = 2 Über
- = geführt
- = exklusiv
- = optische „Störze“

Preis: 129,- € p.P. (bei 6 Teilnehmer)

Buchbare Termine: Winterhalbjahr von November bis

Wie einst Nils Holgersson Auf den Spuren wilder Gänse

Wenn in der Abenddämmerung tausende wilde Gänse ihr Schlafgewässer im schönen, schauigen Ranzow Moor aufsuchen, ist das ein besonderes Naturerlebnis. Begleiten Sie uns von der historischen Burg Lanzan mit dem Fahrrad auf den Spuren der Zugvögel. Lassen Sie sich verzaubern von einer einzigartigen Flusslandschaft im Grünen Band.

- = 2 Über
- = Bio-Wasser in
- = Eikon
- = für Kle

Preis: 129,- € p.P. Kinder bis 14 Jahre 59,- €

Mindestteilnehmerzahl: 6 Personen

Buchbare Termine: von November - März auf Anfrage

Hochzeitstag auf dem „Liebesbankweg“

Zum unvergesslichen Hochzeitstag auf die Wälder am Hochsitz der wund

- = 2 Über
- = zur Beg
- = 1 Lunch
- = Halbes
- = 1 Hand
- = 1 Glas
- = 1 Stuhl

Preis: 144,- € p.P. im DZ

Auf den Spuren von Luchs & Co.

Im wildromantischen Harzer Bergwald wird jede Wanderung zum Naturerlebnis. Bei einem Ausflug in den Nationalpark erfahren Sie von den Nationalpark-Mitarbeitern Spannendes über den Luchs und seinen außergewöhnlichen Lebensraum. Höhepunkt ist die Fütterung an den Rabenklippen. In gemütlichen Landhauszimmern können Sie Kraft schöpfen und wohlige Entspannung fin

- = 2 Über
- = 1 Lunch
- = 1 Hand
- = 1 Glas
- = 1 Stuhl

Preis: 89,- € p.P. im DZ
EZ-Zuschlag 30,- €

Buchbare Termine: bucher bis 03.12.2010

Rad der Geschichte – Geschichten mit dem Rad

Den Zivilisationsstress hinter sich lassen, sich auf die Natur konzentrieren und zur Ruhe kommen – erleben Sie eine spannende Natur im Finkloch am Grünen Band.

- = 2 Übernachtungen in Zelten, Baumhaus, selbst angelegter Unterstand oder im Mietwagenlager
- = Vollverpflegung während der gesamten Reisedauer
- = „Ganzjahres“ mit, Softdrink, anschließend Laternen-/Abweiserwanderung mit einem abendlichen Geirtpolstern
- = Leben von dem, was die Natur bietet: Kennenlernen der Umgebung, Fröhlichkeit aus der Natur, Herstellen von Werkzeugen und Gerichten
- = geführte Wanderung zum Grünen Band (ca. 10 km) mit Erläuterungen zu Geschichte und Natur
- = Sammeln von essbaren Wildgewächsen und Zubereitung leckerer Menüs am Lagerfeuer

Preis: 119,- € p.P. für Erwachsene
99,- € für das 1. Kind, jedes weitere Kind 69,- € (empfohlen ab 8 Jahren)
10 % Rabatt ab 10 Personen
Hinweis: Beheiztes Wasser aus dem Dach „Waldkubus“, selbstgebackene Köstchen, Pilsbier, Schokolade, alle sind mitzubringen.
Mindestteilnehmerzahl: 8 Personen

Buchbare Termine: 21.05. – 23.05., 02.07. – 04.07.2010
13.08. – 15.08., 15.10. – 17.10.2010
Weitere Termine auf Anfrage

Mike Lenner
Eutzwang Wildgewächse
Buhofstr. 14
07306 Blankenberg
Tel.: 0366427999
info@eutzwang-wildgewaechse.de
www.eutzwang-wildgewaechse.de

149,- € p.P. im DZ
EZ-Zuschlag 18,- € p.P.
Fahrradabgabe 00,- € p.P.

Wo sich Fuchs und Hase gute Nacht sagen

Den Zivilisationsstress hinter sich lassen, sich auf die Natur konzentrieren und zur Ruhe kommen – erleben Sie eine spannende Natur im Finkloch am Grünen Band.

- = 2 Übernachtungen in Zelten, Baumhaus, selbst angelegter Unterstand oder im Mietwagenlager
- = Vollverpflegung während der gesamten Reisedauer
- = „Ganzjahres“ mit, Softdrink, anschließend Laternen-/Abweiserwanderung mit einem abendlichen Geirtpolstern
- = Leben von dem, was die Natur bietet: Kennenlernen der Umgebung, Fröhlichkeit aus der Natur, Herstellen von Werkzeugen und Gerichten
- = geführte Wanderung zum Grünen Band (ca. 10 km) mit Erläuterungen zu Geschichte und Natur
- = Sammeln von essbaren Wildgewächsen und Zubereitung leckerer Menüs am Lagerfeuer

Preis: 119,- € p.P. für Erwachsene
99,- € für das 1. Kind, jedes weitere Kind 69,- € (empfohlen ab 8 Jahren)
10 % Rabatt ab 10 Personen
Hinweis: Beheiztes Wasser aus dem Dach „Waldkubus“, selbstgebackene Köstchen, Pilsbier, Schokolade, alle sind mitzubringen.
Mindestteilnehmerzahl: 8 Personen

Buchbare Termine: 21.05. – 23.05., 02.07. – 04.07.2010
13.08. – 15.08., 15.10. – 17.10.2010
Weitere Termine auf Anfrage

Mike Lenner
Eutzwang Wildgewächse
Buhofstr. 14
07306 Blankenberg
Tel.: 0366427999
info@eutzwang-wildgewaechse.de
www.eutzwang-wildgewaechse.de

- Elbe-Altmark-Wendland
- Harz
- Thuringian / Franconian Forest



Events

- media tour
- touristic trade show Munich
- 20th anniversary fall of the Iron Curtain
- regional conferences



- general information
- regions
- touristic offers
- outdoor navigator



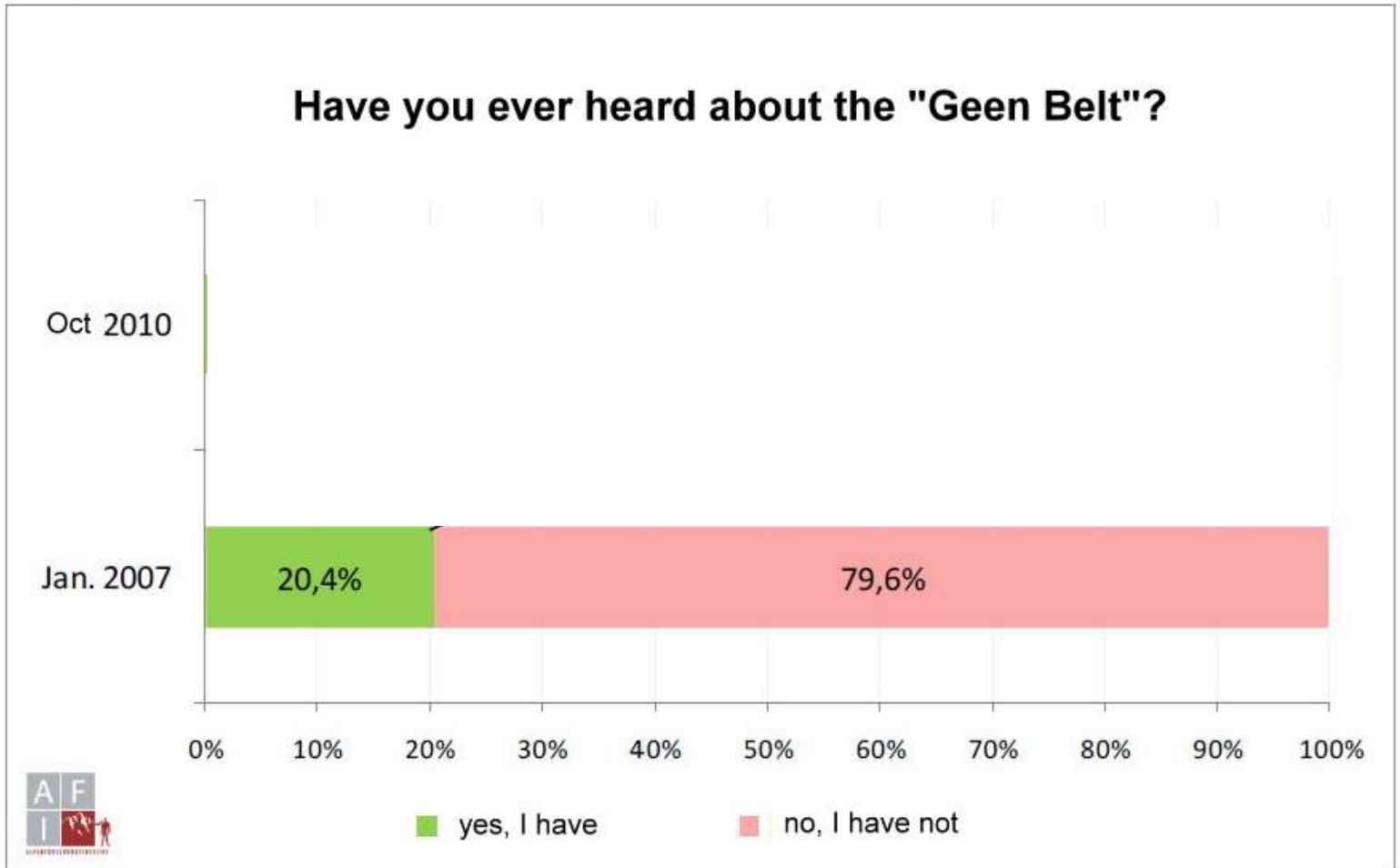

The footer navigation bar features a central image of a cat's face. Below it are four main navigation buttons, each with a description:

- Erlebnis - Angebote**
Erfahren Sie mehr zu unseren naturtouristischen Angeboten.
Neue Broschüre "Reise-Erlebnisse am Grünen Band" erschienen!
- Outdoor - Navigator**
Entdecken Sie das Grüne Band!
- Infothek**
Erfahren Sie mehr zu Natur, Kultur und Geschichte.
Sonderheft "Nationalpark"
- Erlebnis - Regionen**
Erleben Sie die Vielfalt der Regionen.

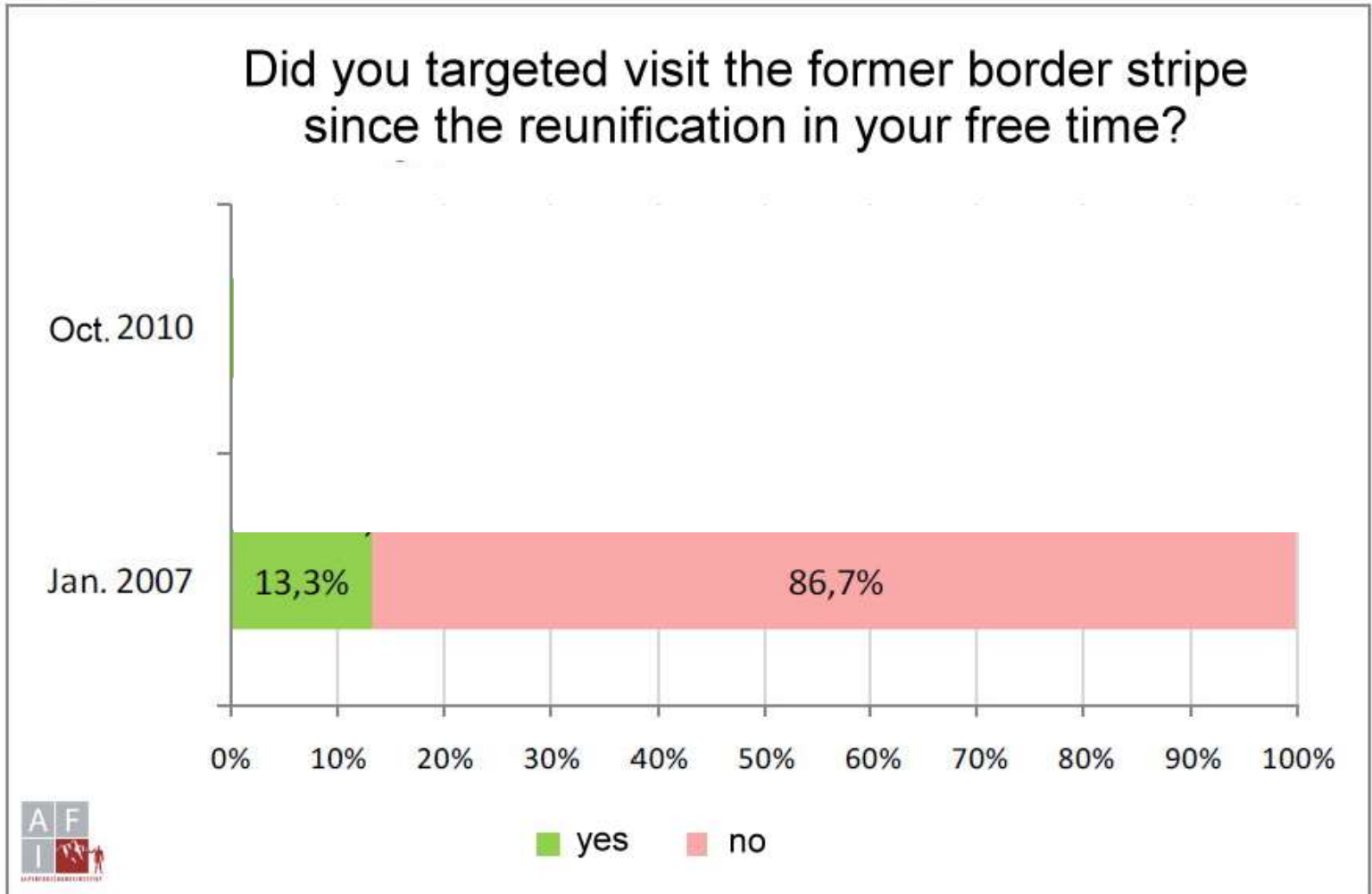
Bilanz I: Corporate Design



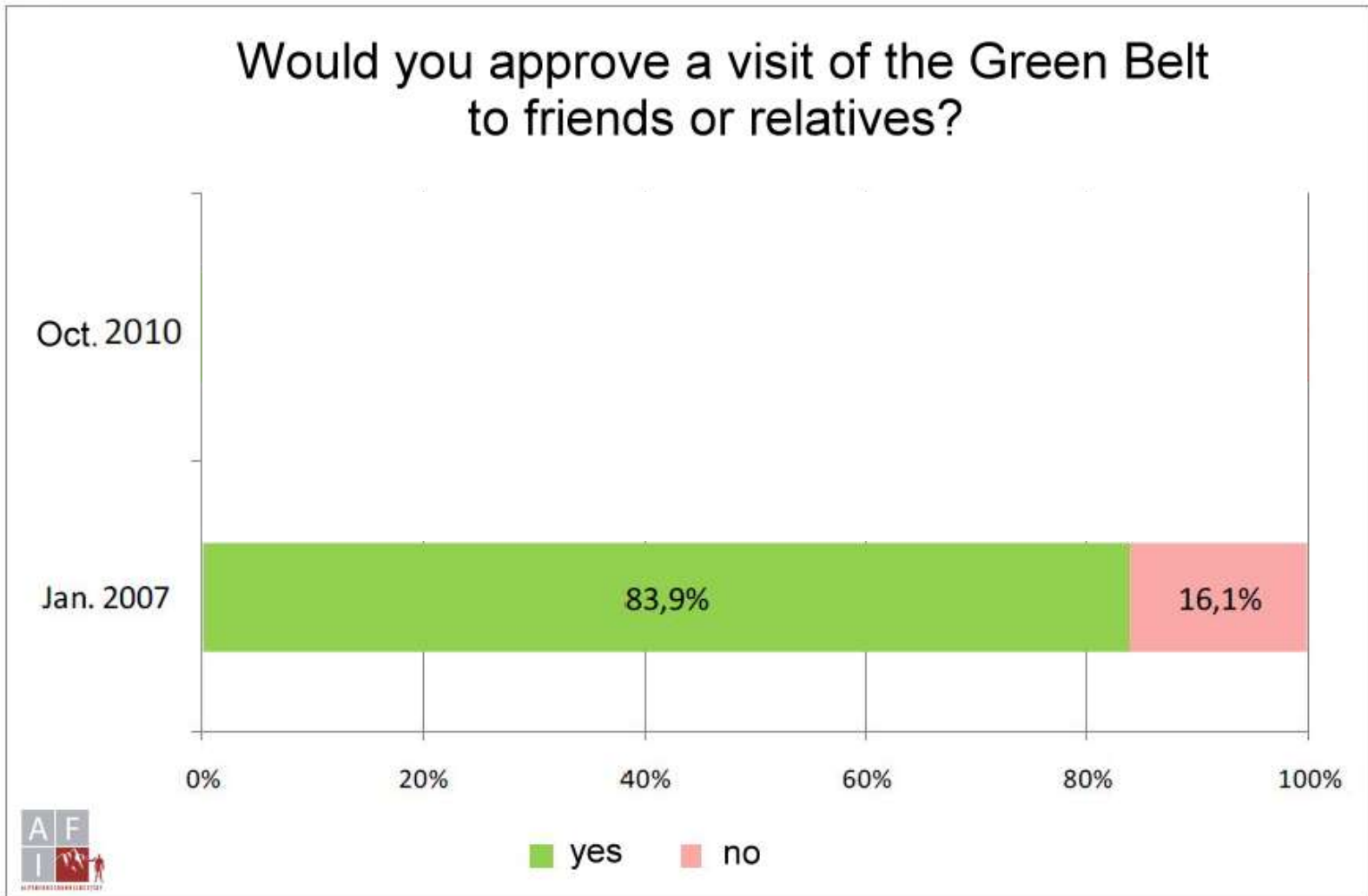
Representative questionnaire I



Representative questionnaire II



Representative questionnaire III



Crossing borders: partners and networks

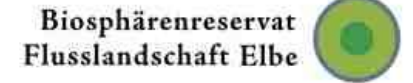


geographic:

- 8 German Federal States (Bundesländer)
- more than 20 counties

stakeholders:

- administrations (municipalities, counties, federal states, nature reserve administrations)
- nature conservation NGOs
- touristic organizations and touristic enterprises
- historians, writers
- scientists (e. g. universities)
- schools, youth hostels etc.
- local people
- guests, tourists
- project managers





Thank you for your attention!

Dr. Uwe Riecken

German Federal Agency for Nature Conservation (BfN)

Bonn, Germany

